

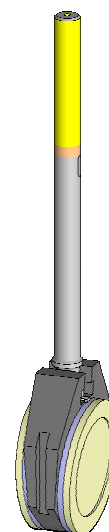
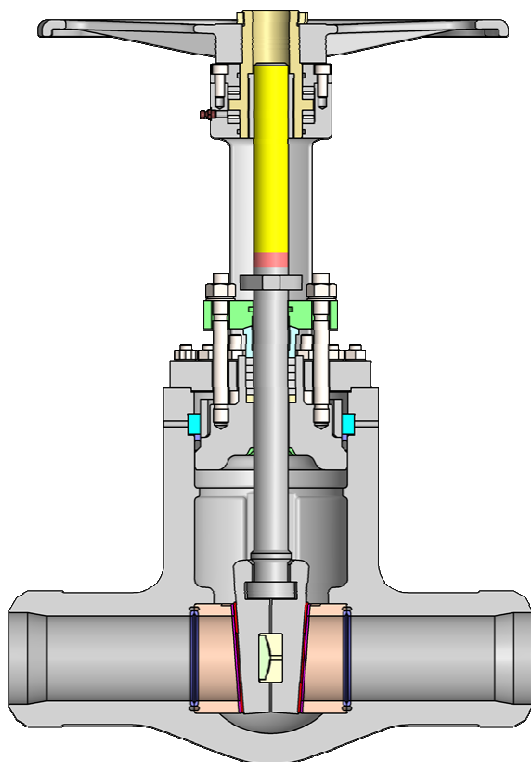
## ZASUWY WYSOKOCIŚNIENIOWE DN80 - DN250 do 320 bar

Zasuwy przeznaczone do zabudowy w instalacjach rurociągowych – typ **SLS2**.

Wykonywane są w dwóch wariantach w zależności od ciśnienia pracy:

- odmiana A - ciężka
- odmiana B - lekka

Umożliwiają zabudowę napędu elektromechanicznego, przekładni lub bezpośrednio kółka ręcznego.

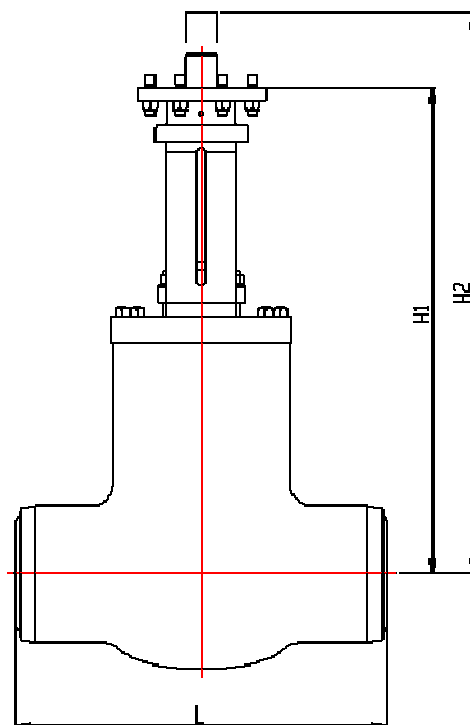


Opcja:  
Klin dwudzielny z przesuwanymi  
dyskami wahliwymi  
dla DN80 - DN250  
- patrz Karta 37

### Materiały standardowe

Nazwa części	Materiał standardowy		
	Kadłub	GP240GH	G17CrMo5-5
Pokrywa	GP240GH	G17CrMo5-5	G17CrMoV5-10
Nasada	GP240GH		
Klin	GP240GH	G17CrMo5-5	G17CrMoV5-10
Trzpień	X39CrMo17-1		
Powierzchnie uszczelniające	stellite		
Szczeliwo dławnicowe	czysty grafit		
Uszczelnienie pokrywy	grafit zbrojony		

**inne materiały na zamówienie**



DN		80	100	125	150	175	200	250
Gabaryty	L	470	550	650	750	850	950	1150
	H1	597	685	685	913	913	1118	1319
	H2	710	800	800	1075	1075	1230	1310

### Wymiary przyłączy

- Do spawania wg PN-EN 12627

**Maksymalne dopuszczalne ciśnienie i temperatury pracy – wg tabeli 2-1.**

### Informacje dodatkowe

Wyrób spełnia wymagania Dyrektywy PED: 2014/68/EU.

Badania odbiorowe: PN-EN 12266-1, szczelność zamknięcia – klasa B (klasa A na specjalne zamówienie).

Długość zabudowy: standard producenta.