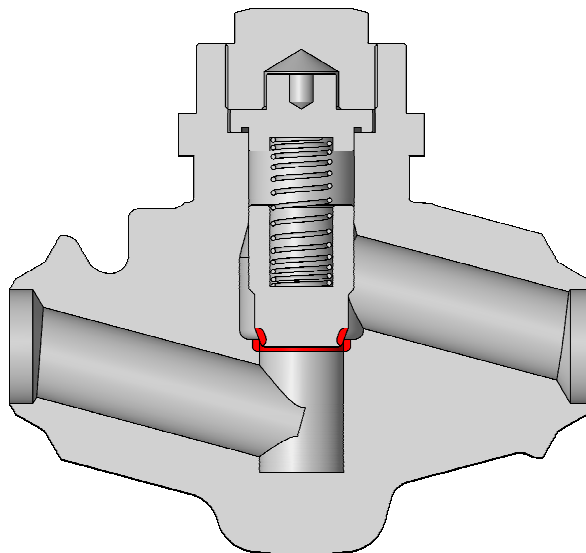


## ZAWORY ZWROTNE PROSTE WYSOKOCIŚNIENIOWE z końcówkami do spawania DN10 – DN65 PN630

Zawory przeznaczone do zabudowy w instalacjach rurociągowych - typ ZWS5.

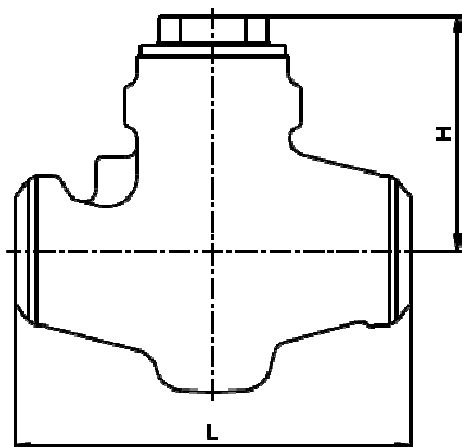


### Materiały

Nazwa części	Materiał					
Kadłub	P250GH	16Mo3	13CrMo4-5	11CrMo9-10	14MoV6-3	X10CrMoVNb9-1
Napoina kadłuba	stellite					
Grzyb	X39CrMo17-1 + stellite					
Uszczelka	grafit					
Wkrętka	X22CrMoV12-1					
Płytki dociskowa	13CrMo4-5					
Sprężyna	2.4610					

### Parametry robocze

Materiał	Maksymalna dopuszczalna temperatura pracy TS, °C															
	20	200	250	300	350	400	450	460	490	500	530	550	570	590	600	650
	Maksymalne dopuszczalne ciśnienie pracy PS, bar															
P250GH	630	600	562	491	475	436	251									
16Mo3	630	630	630	578	562	524	507	503	425	338	169					
13CrMo4-5	630	630	630	630	630	625	584	588	518	496	284	180	120			
11CrMo9-10	630	630	630	630	630	630	630	615	533	491	327	245	185	136	120	
14MoV6-3	630	630	630	630	630	630	630	630	630	630	479	360	262			
X10CrMoVNb9-1	630	630	630	630	630	630	630	630	630	630	630	605	545	387	344	175



DN	10	15	20	25	32	40	50	65
L	160	160	160	160	250	250	250	250
H	140	140	140	140	200	200	230	230
h	15	15	15	15	20	20	30	30
Masa /kg/	6,5	6,5	6,5	6,5	14,5	14	27	28

**Informacje dodatkowe**

Wyrób spełnia wymagania Dyrektywy PED: 2014/68/EU.

Badania odbiorowe: PN-EN 12266-1, szczelność zamknięcia – klasa B.

Wymiary końcówek do spawania wg wymagań zamawiającego.

Istnieje możliwość wykonania specjalnych na życzenie klienta.