



GATE VALVES acc. to API 600 DN50 - DN300 / 2" – 12" / CLASS 150

The gate valves are designed for application in piping installations conducting petroleum products, steam, water and other liquid and gaseous inactive media. Gate valves type **SAK1A** are suitable for two-way flow of medium and can be installed on horizontal or vertical pipings.

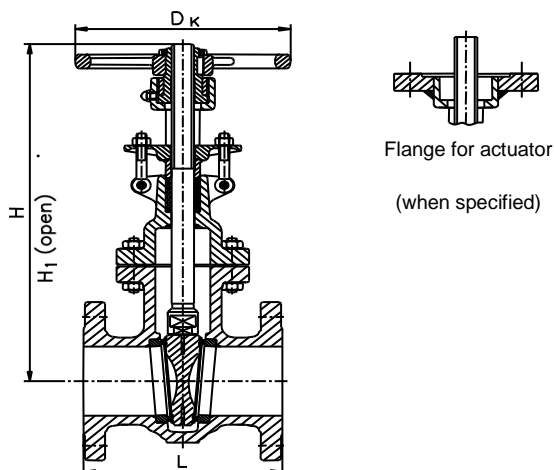
Operating data

Material	Pressure rating PN	Maximum permissible operating temperature TS [°C]																
		-29 do 38	100	150	200	250	300	345	350	400	425	450	470	500	538	550	570	590
		Maximum permissible operating pressure PS [bar]																
WCB	Class 150	19,6	17,7	15,8	13,8	12,1	10,2	8,6	8,4	6,5	5,5							
	PN 16	16	16	15,8	13,8	11,4	10,2	8,6	8,4	6,5	5,5							
	PN 10	10	10	10	10	9,7	8,8	8,4	8	6,5	5,5							
WC6	Class 150	19,8	17,7	15,8	13,8	12,1	10,2	8,6	8,4	6,5	5,5	4,6	3,9	2,8	1,4	1,4	1,4	1,4
	PN 16	16	16	15,8	13,8	12,1	10,2	8,6	8,4	6,5	5,5	4,6	3,9	2,8	1,4	1,4	1,4	-
	PN 10	10	10	10	10	10	10	8,6	8,4	6,5	5,5	4,6	3,9	2,8	1,4	1,4	1,4	-
WC9	Class 150	19,8	17,7	15,8	13,8	12,1	10,2	8,6	8,4	6,5	5,5	4,6	3,9	2,8	1,4	1,4	1,4	1,4
	PN 16	16	16	15,8	13,8	12,1	10,2	8,6	8,4	6,5	5,5	4,6	3,9	2,8	1,4	1,4	1,4	1,4
	PN 10	10	10	10	10	10	10	8,6	8,4	6,5	5,5	4,6	3,9	2,8	1,4	1,4	1,4	1,4
CF8M	Class 150	19	16,2	14,8	13,7	12,1	10,2	8,6	8,4	6,5	5,5	4,6	3,9	2,8	1,4			
	PN 16	16	16	14,5	13,4	12,1	10,2	8,6	8,4	6,5	5,5	4,6	3,9	2,8	1,4			
	PN 10	10	10	9	8,4	7,9	7,4	7,3	7,1	6,5	5,5	4,6	3,9	2,8	1,4			
LCC	Class 150	19,8	17,7	15,8	13,8	12,1	10,2	8,6										
	PN 16	16	16	15,8	13,8	12,1	10,2	8,6										
	PN 10	10	10	10	10	9,7	8,8	8,1										

Materials

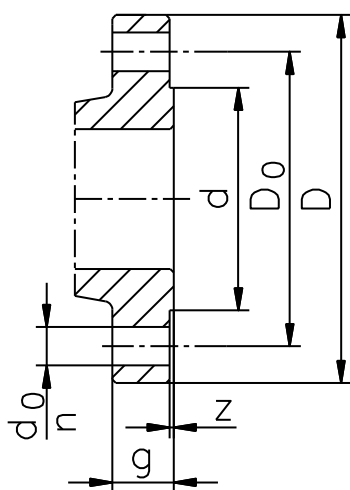
Body, Bonnet, Wedge	WCB	WC6	WC9	CF8M	LCC
Stem	X12Cr13	X39CrMo17-1	X6CrNiTi18-10	X17CrNi16-2	
Sealing surfaces	stainless steel (18%Cr- 9%Ni) , stellite				
Packing	reinforced graphite				
Bonnet sealing	soft stainless steel min 18%Cr				

Dimensions and weights



Size	L	D _k	H	H ₁	Weight /kg/
2"	178	200	342	406	20
2 1/2"	190,5	200	367	446	25
3"	203	250	406	500	35
4"	229	250	490	610	50
6"	267	350	650	825	78
8"	292	350	788	1011	127
10"	330	450	942	1220	200
12"	356	450	1090	1418	270

End connections



Size	DN	D	D _o	d	g	z	d _o	n
Flanges acc. to ANSI/ASME, class 150¹⁾								
2"	50	152	121	92	16	1,6	19	4
2 1/2"	65	178	140	105	18		19	4
3"	80	191	152	127	19,5		19	4
4"	100	229	191	157	24		19	8
6"	150	279	241	216	26		22	8
8"	200	343	299	270	29		22	8
10"	250	406	362	324	30		26	12
12"	300	483	432	381	32		26	12
Flanges drilled for PN 16²⁾								
2"	50	152	125	102	16	3	18	4
2 1/2"	65	178	145	122	18		18	4
3"	80	191	160	133	19,5		18	4
4"	100	220	180	158	24		18	8
6"	150	279	240	212	26		22	8
8"	200	340	295	268	29		22	8
10"	250	406	355	320	30		26	12
12"	300	460	410	370	32		4	26
Flanges drilled for PN 10²⁾								
2"	50	152	125	102	16	3	18	4
2 1/2"	65	178	145	122	18		18	4
3"	80	191	160	133	19,5		18	4
4"	100	220	180	158	24		18	8
6"	150	279	240	212	26		22	8
8"	200	340	295	268	29		22	8
10"	250	395	350	320	30	22	12	

1) Flanges acc. to ANSI / ASME B16.5, with raised face /RF/ (correspond with flanges PN20 acc. to PN-ISO 7005-1, face B1)
2) Drilling of flanges acc. to PN-EN 1092-1, raised face B1

Additional information

Product meets requirements of Directive PED: 2014/68/EU.

Acceptance tests: API 598

Face to face dimension: ANSI / ASME B16.10 (corresponds with EN 558-2-series 5)

Special versions on client's request are available.